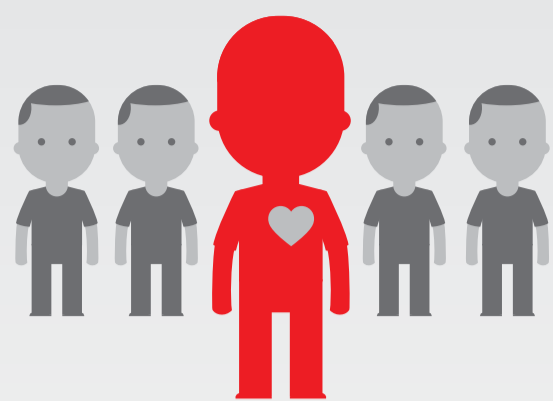


# Entenda a Insuficiência Cardíaca

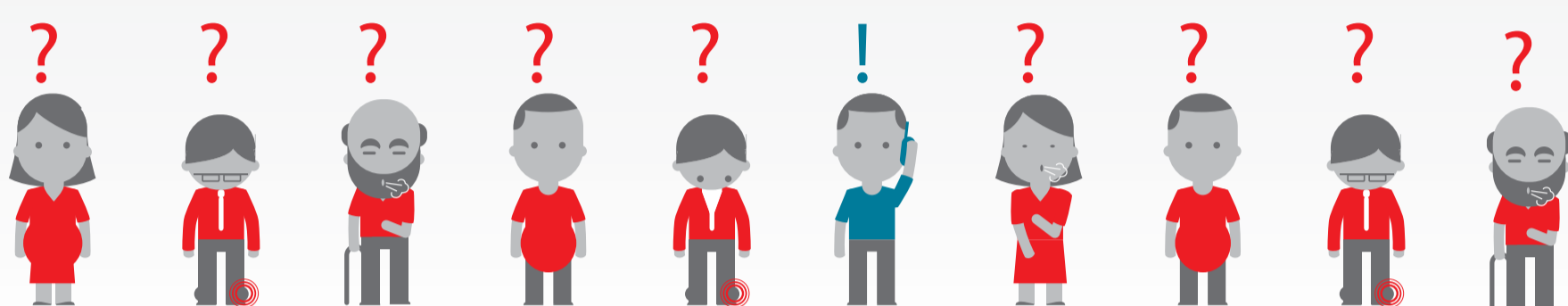
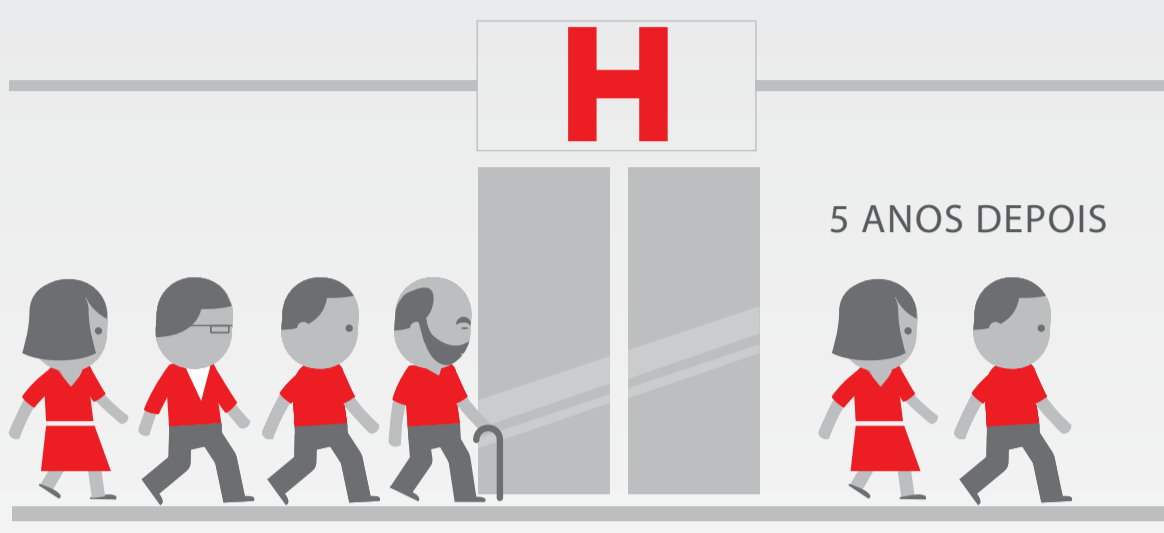


1 em cada 5

pessoas desenvolverá insuficiência cardíaca (IC), uma condição em que o coração não consegue bombear sangue suficiente para o corpo.<sup>1,2</sup>

Insuficiência Cardíaca é a causa mais comum de hospitalização em pessoas acima dos 65 anos.

$\frac{1}{2}$  das pessoas hospitalizadas por insuficiência cardíaca morrem em 5 anos.<sup>3,4,5</sup>



Menos de

1 em cada 10

pessoas consegue identificar três sintomas comuns da IC, como falta de ar grave, tornozelos inchados, ganho de peso rápido, e dificuldade de locomoção.<sup>6</sup>

INFARTO  
DERRAME  
CÂNCER



INSUFICIÊNCIA  
CARDÍACA

As pessoas em geral têm mais medo de derrame (41%), câncer avançado (43%) ou infarto (12%) do que da insuficiência cardíaca (4%), ainda que a insuficiência cardíaca seja mais letal.<sup>6</sup>

1 em cada 4

pessoa espera uma semana ou mais para procurar o médico ou nunca procura, mesmo ao sentir os sintomas da insuficiência cardíaca.<sup>6</sup>



A incidência de insuficiência cardíaca está aumentando, impulsionada pela piora no estilo de vida, envelhecimento da população, e pelo aumento da sobrevida após infartos.<sup>3,7</sup>



Se pudermos aumentar a consciência da população sobre insuficiência cardíaca e seus sintomas, poderemos ajudar as pessoas que vivem com IC a cuidar melhor de sua doença.<sup>7</sup>

 NOVARTIS

## Referências:

- 1 : Go et al, Heart Disease and Stroke Statistics—2014 Update: A Report From the American Heart Association, Circulation 2014; 4;129:e28-e292
- 2 : Lloyd-Jones DM et al, Lifetime risk for developing congestive heart failure: the Framingham Heart Study. Circulation 2002; 106:3068-72
- 3 : Zannad F. et al, Heart failure burden and therapy, Europace 2009, 11;v1-v9
- 4 : Lloyd-Jones et al, Heart disease and stroke statistics—2010 update: a report from the American Heart Association. Circulation 2010, 121:e46-215
- 5 : Loehr LR, Rosamond WD, Chang PP, Folsom AR, Chambless LE. Heart failure incidence and survival (from the Atherosclerosis Risk in Communities study). Am J Cardiol. 2008;101(7):1016-1022
- 6 : TNS UK Limited, March 2014. Survey of 11,000 members of the public aged 50+ years old in Europe, funded by Novartis Pharmaceuticals
- 7 : Remme W J et al, Public awareness of heart failure in Europe: first results from SHAPE, European Heart Journal (2005),26;2413-2421