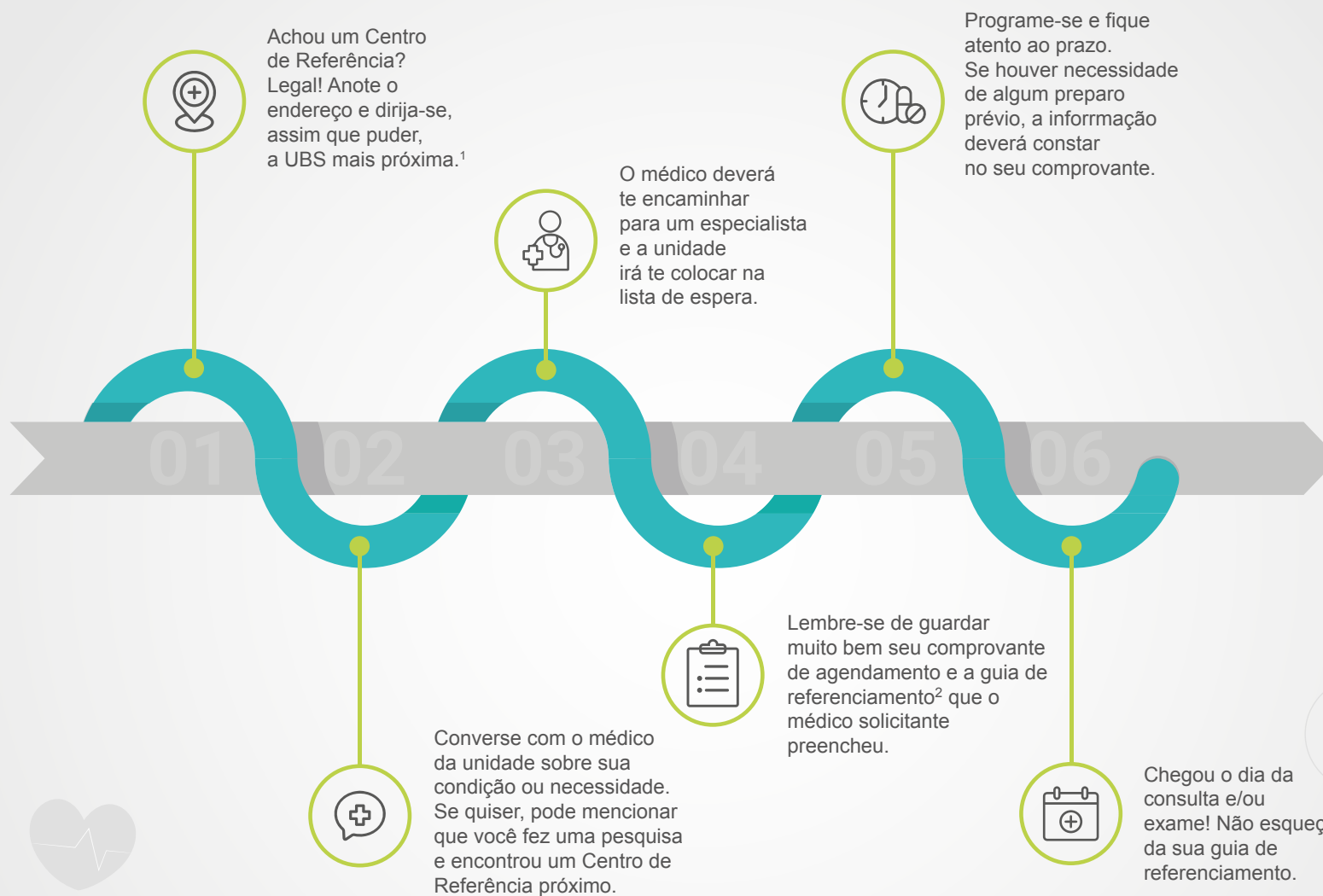


6 passos para chegar no Centro de Referência



¹Lembre-se, você deve ter o Cartão Nacional de Saúde (CNS) em mãos para utilizar os serviços do SUS. Se ainda não o tem,

[acesse agora](#)

²Baixe o aplicativo e marque consultas e exames online. Também é possível realizar o cancelamento, caso necessário.

[Conecte SUS](#)

